



больше фото: <http://pprof.info/>



**ПОЛИМЕР
ПРОФИЛЬ**

АЛЬБОМ

ВЫПОЛНЕННЫХ ОБЪЕКТОВ



О компании:

Предприятие «Полимер-Профиль» работает в сфере производства и строительства с 2004 года.

За это время мы собрали команду первоклассных специалистов, создали обширную производственную и материально-техническую базу, накопили большой опыт. Все это позволяет нам успешно реализовать даже самые сложные и нестандартные проекты.

На сегодняшний день «Полимер-Профиль» - это динамично развивающаяся строительно-производственная компания, за плечами которой участие в десятках крупных проектов по строительству и реконструкции объектов по всей России.

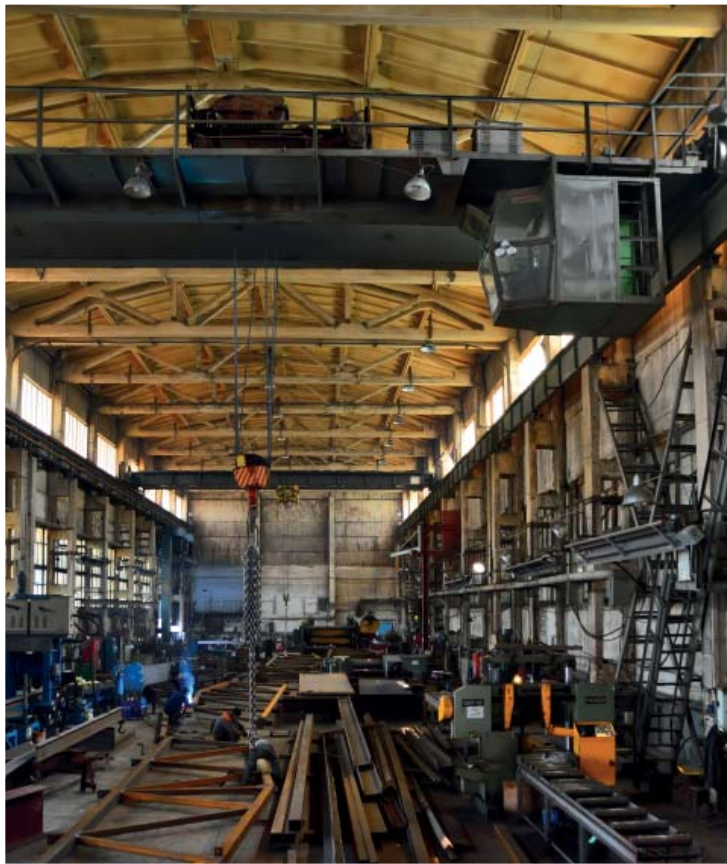
Мы гордимся своими достижениями и стремимся к дальнейшему развитию.



Наши преимущества:

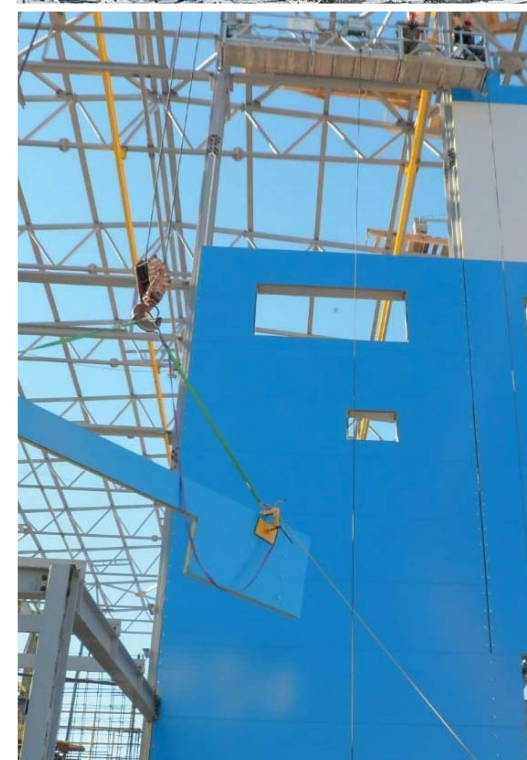
Основными преимуществами компании «Полимер-Профиль» являются:

- Обширная производственная и материально-техническая база!
- Большой опыт в сфере оказания строительных услуг для гражданских и промышленных объектов!
- Собственный производственный цех фасадных и кровельных материалов!
- Возможность выступать в роли подрядчика, генерального подрядчика, застройщика, производителя!
- Индивидуальный подход к каждому клиенту.



Основные реализованные проекты:

*Забайкальский край, Газимуро-Заводской административный район
Быстринский ГОК Цех сушки магнетитового концентрата.*



- монтаж трехслойных стеновых сэндвич-панелей - 15 150 м²,
- монтаж кровельных сэндвич-панелей - 6076 м²,
- монтаж водосточной системы - 1168 м. п.



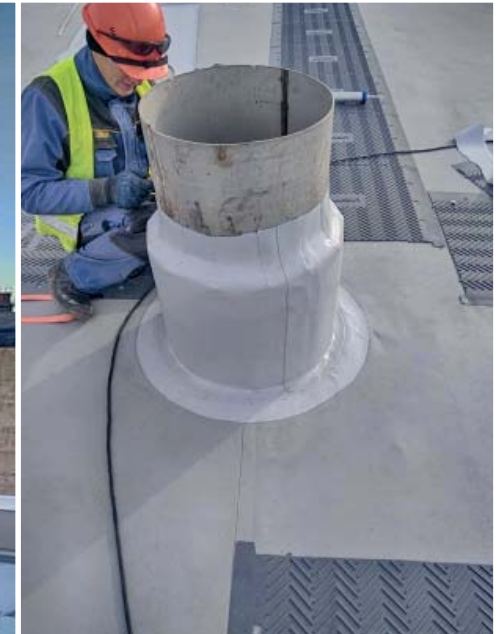
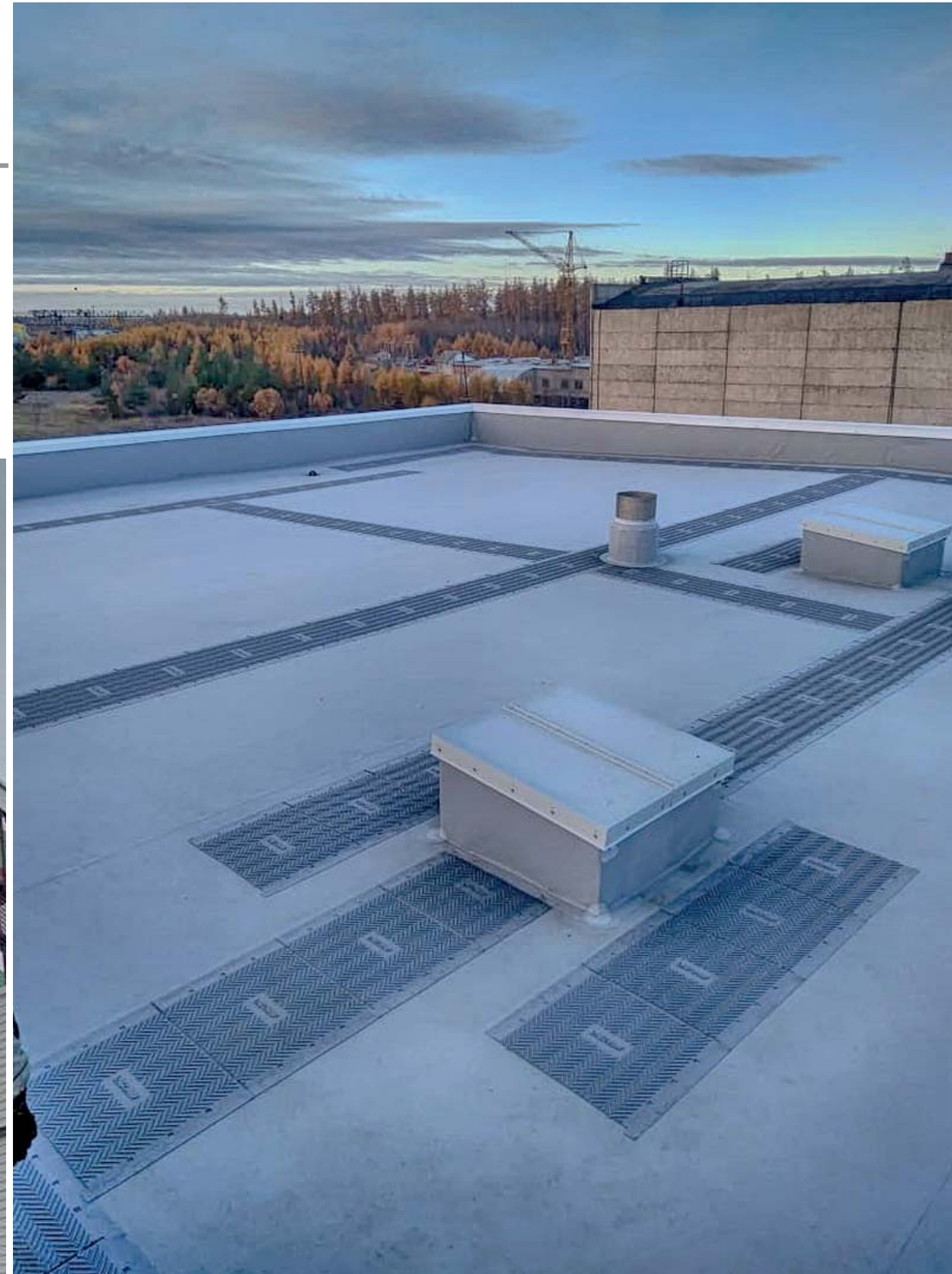
Основные реализованные проекты:

Группа «Илим»

Усть-Илимский целлюлозно-бумажный комбинат

- Монтаж стеновых сэндвич-панелей = 1100 м.кв

- Монтаж мембранной кровли = 920 м.кв



Основные реализованные проекты:



город Бийск

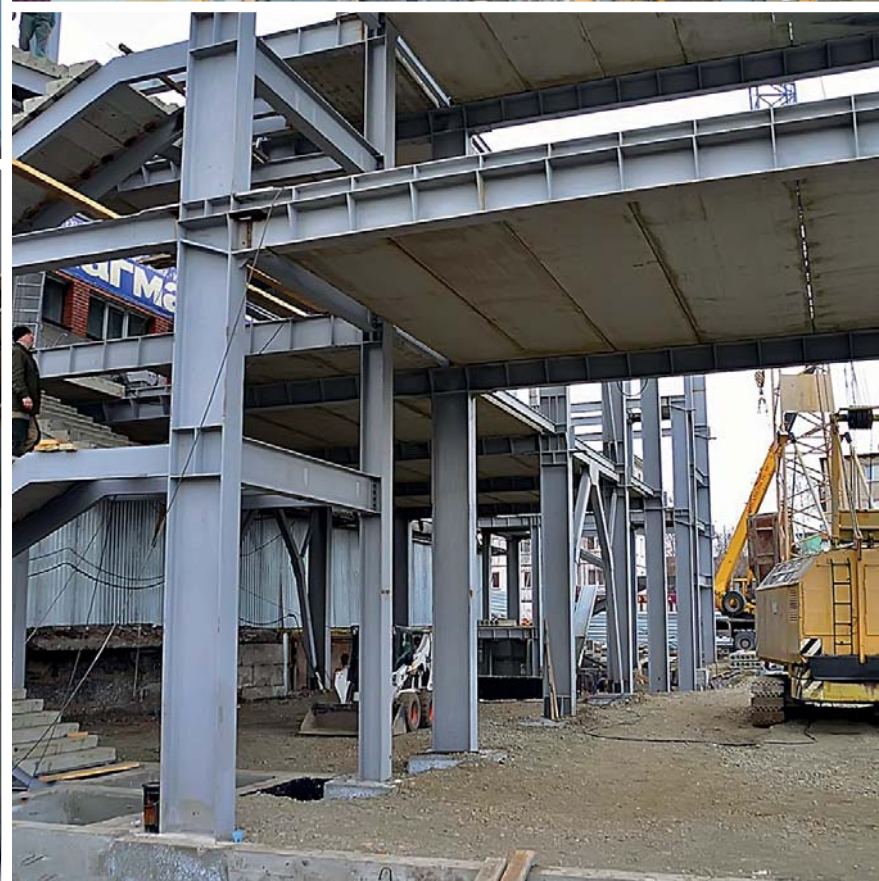
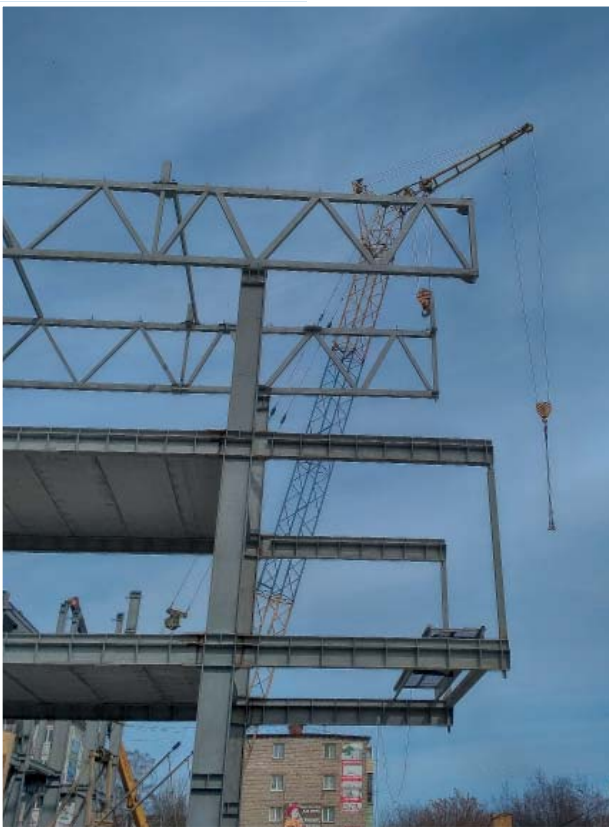
Реконструкция центрального универмага

общий вес металлоконструкций: 165 тн.

площадь фасадов: 2450 м²

площадь мембранной кровли: 950 м²

Набор работ: изготовление и монтаж металлоконструкций, монтаж сэндвич-панелей поэлементной сборки, устройство вентилируемого фасада из керамогранита, подшивка консольной части металлокассетами, устройство мембранной кровли на новом здании и наплавляемой кровли на существующем здании.



Основные реализованные проекты:

Целинный район, с. Дружба

Строительство мельницы, производительностью 500 тн./сутки

Объем бетонных работ: 1076 м³.

Общий вес металлоконструкций: 175 тн.

Площадь стеновых сэндвич панелей: 1800 м²

Площадь кровли: 665 м²



Набор работ: устройство фундаментной плиты, изготовление и монтаж металлоконструкций, устройство монолитных перекрытий и лестничных маршей, изготовление и монтаж бункеров, монтаж стеновых сэндвич-панелей, монтаж сэндвич-панелей поэлементной сборки на кровле с утеплением и профнастилом.

В настоящий момент работы еще ведутся.

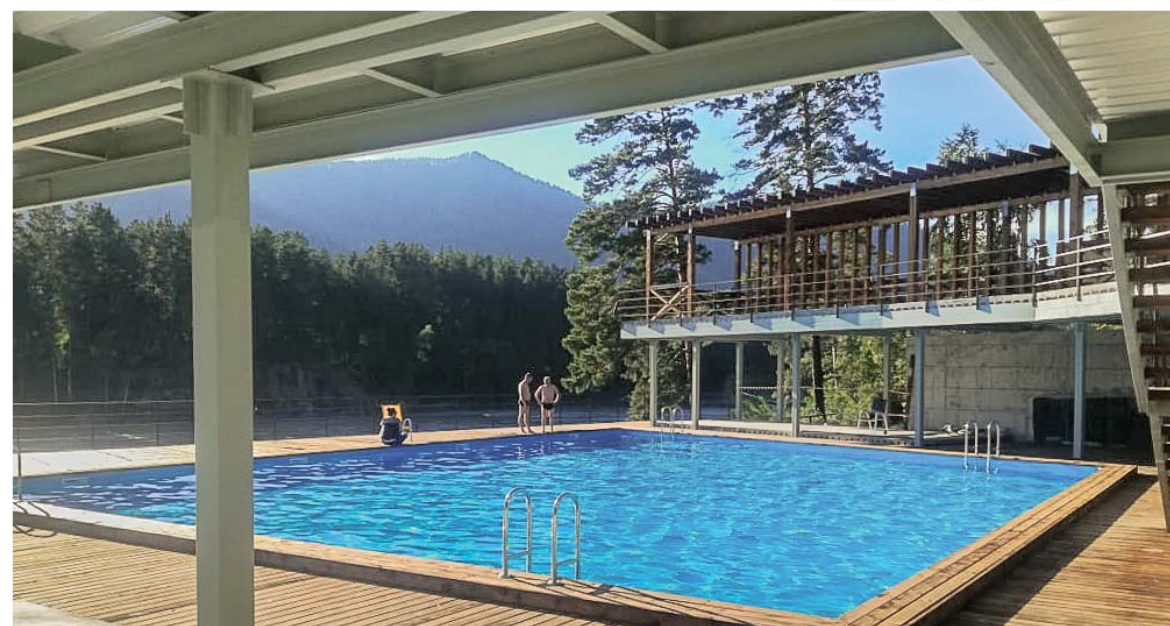


Основные реализованные проекты:

*Туристическая база «Царская охота»
Строительство бассейна*

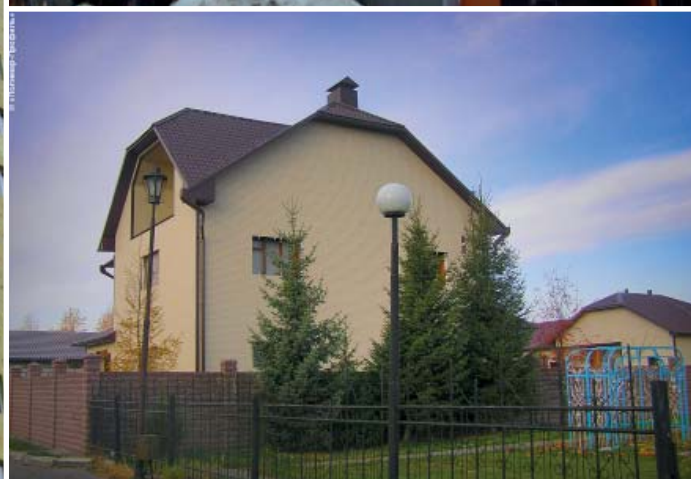
Объем бетонных работ: 290м³.

Общий вес металлоконструкций: 60 тн.



Основные реализованные проекты:

Вентилируемые фасады новостроек и реконструкция фасадов и кровель существующих зданий по всей Сибири.



Основные реализованные проекты:

Складской комплекс ЗАО «Алтайвитамины»

Объем бетонных работ: 240 м³.

Общий вес металлоконструкций: 194 тн.

Объем кладочных работ: 358 м³

Площадь стеновых сэндвич-панелей: 2500 м²

Площадь кровельных СППС: 2100 м²



КОНТАКТЫ

Производство ООО «ПОЛИМЕР-ПРОФИЛЬ»:

Алтайский край, г. Бийск,

ул. Социалистическая 17а,

тел. (3854) 44-26-43

pprof-m@mail.ru

Торговый дом ООО «ПОЛИМЕР-ПРОФИЛЬ»:

г. Бийск, пер. Мопровский, 67,

тел. (3854) 327-671

г. Бийск, ул. Советская, 183,

тел. (3854) 240-200

pprof2@mail.ru

Мы в социальных сетях:

<http://m.vk.com/polimerbiysk>

https://www.instagram.com/polimer_profil/

